

საქართველოს საჯაროებში
სურსათის უვნებლობის მართვის
სისტემის დანერგვის
ხარჯთსარბებლიანობის ანალიზი

მომზადებულია GDCI-ის მიერ
ივნისი 2009

*ევრაზიის თანამშრომლობის ფონდის და USAID-ის მხადაჭერით
განხორციელებული პროექტი “სურსათის უვნებლობის სტანდარტების
დანერგვა საქართველოში”*

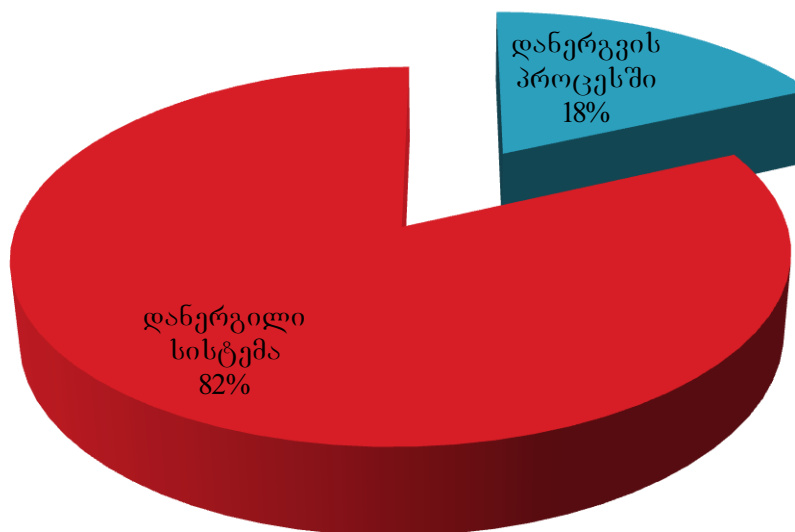
კვლევის მიზანი

1. საქართველოს სურსათის გადამამუშავებელი კომპანიების მაგალითზე სურსათის უვნებლობის მართვის სისტემის შემუშავების გამომწვევი ფაქტორების დადგენა
2. სურსათის უვნებლობის მართვის სისტემის დანერგვასთან დაკავშირებით გაწეული ხარჯების შეფასება
3. სურსათის უვნებლობის მართვის სისტემის დანერგვისას გამოვლენილი დამაბრკოლებელი ფაქტორების და ტექნიკური სირთულეების დადგენა
4. სურსათის უვნებლობის მართვის სისტემის დანერგვით და განხორციელებით მიღებული შედეგების შეფასება

გამოკითხვის არეალი

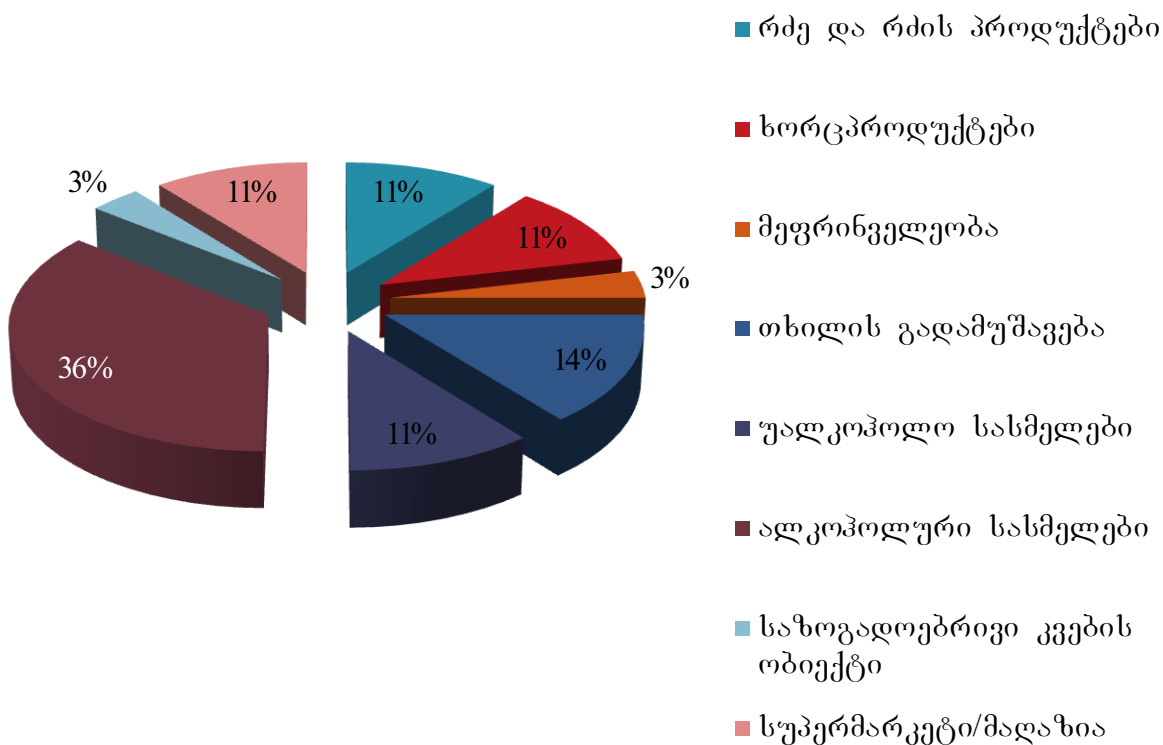
- ▶ საქართველოს მასშტაბით სურსათის უვნებლობის მართვის სისტემა დანერგილია ან დანერგვის პროცესშია 24 კომპანიაში
- ▶ კითხვარები დაეგზავნა 24 კომპანიას
- ▶ გამოსმაურების კოეფიციენტი 92% (22 კომპანია)

ქართულ კომპანებში სურსათის უვნებლობის მართვის სისტემის არსებობა



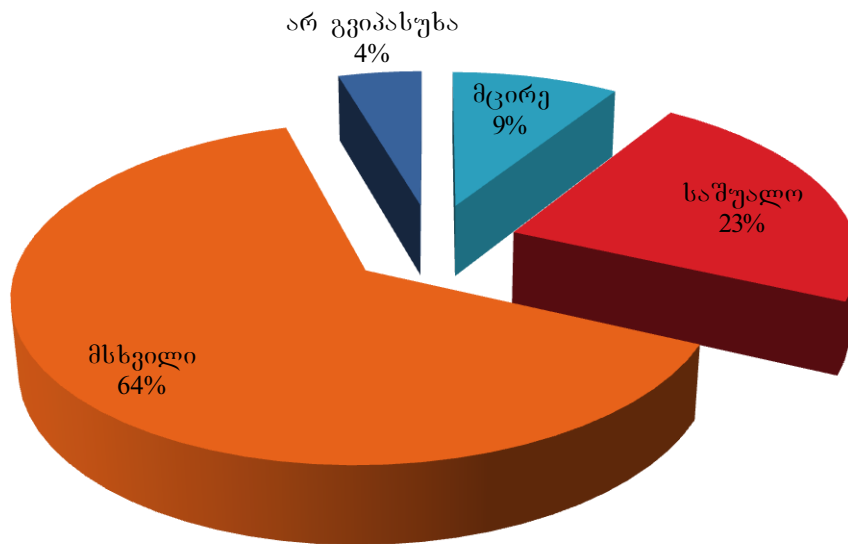
გამოკითხვის არეალი

- ▶ გამოკითხვამ მოიცვა საქართველოს კვების მრეწველობის 8 სექტორი, თითქმის ყველა წამყვანი დარგი
- ▶ 3 კომპანია ერთზე მეტ სექტორში საქმიანობს.



ბამოკითხული კომპანიების სიდიდე

- ▶ ძირითადად საშუალო და მსხვილი კომპანიები*
- ▶ უმრავლეს კომპანიებს გააჩნიათ ერთი საწარმოო ტერიტორია
- ▶ 3 კომპანიამ უვნებლობის სისტემა დანერგა 2-4 საწარმოო ადგილას



*"მეწარმეთა შესახებ" საქართველოს კანონის თანახმად

პროდუქციის რეალიზაციის ბაზრები

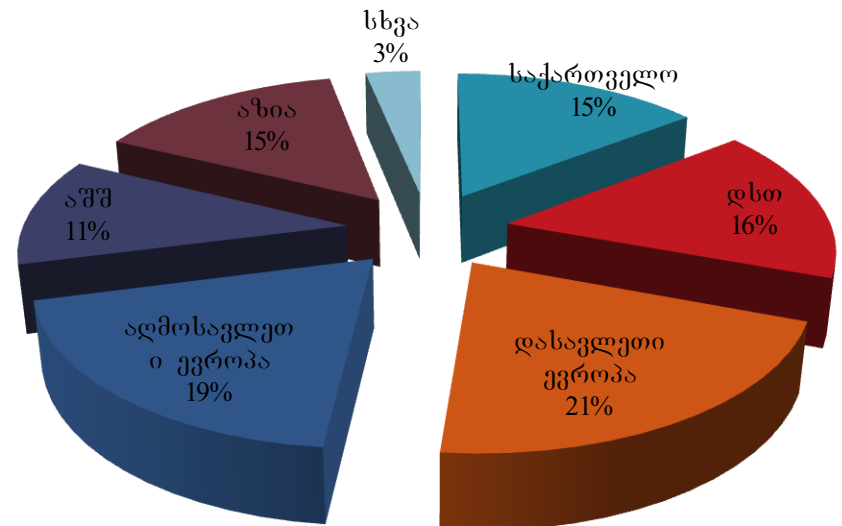
❖ გამოკითხული კომპანიები არიან როგორც ადგილობრივი მოხმარების აგრეთვე საექსპორტო პროდუქტების მწარმოებლები

▶ ცხოველური წარმოშობის პროდუქტები:

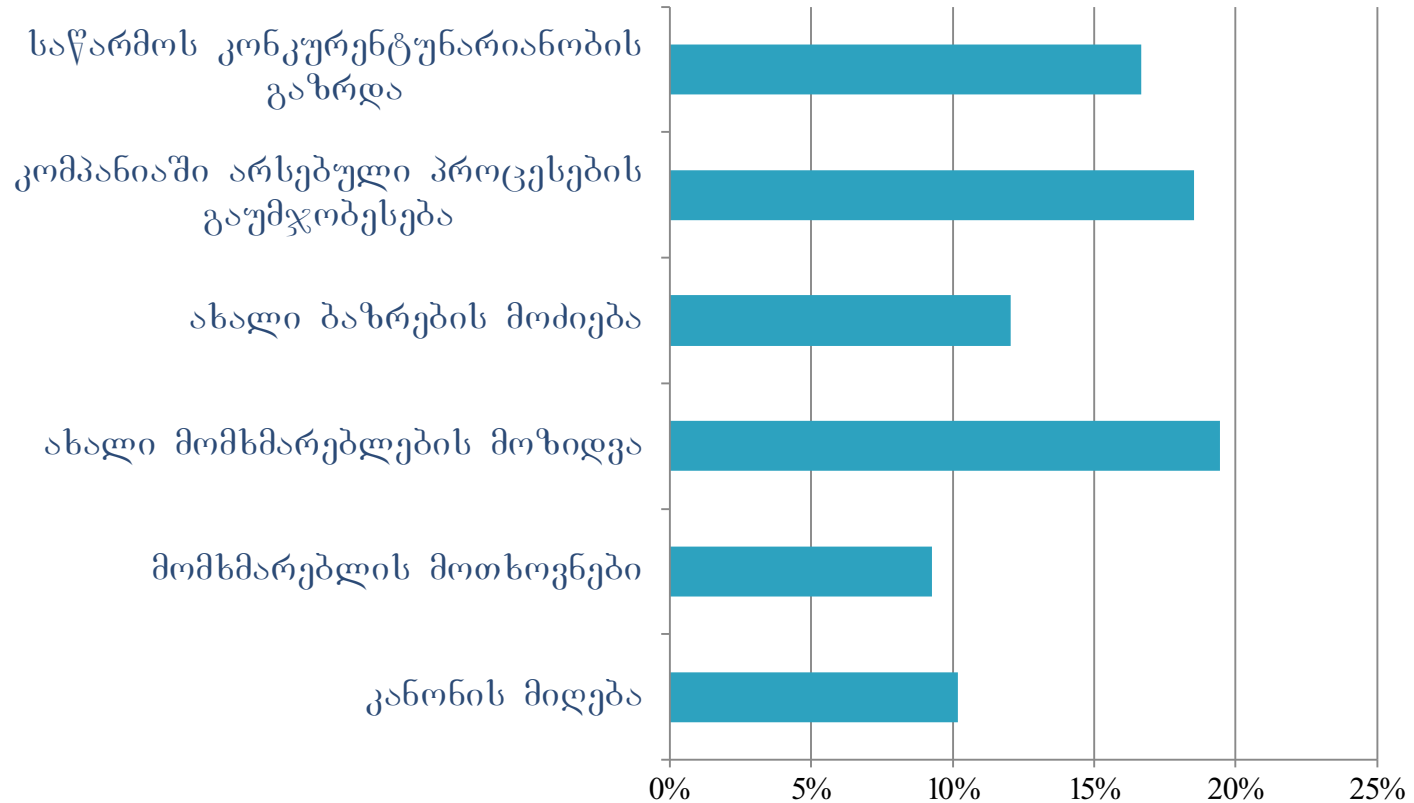
- საქართველოს ბაზარი

- ▶ ალკოჰოლური სასმელები
- ▶ უალკოჰოლო სასმელები
- ▶ თხილი

სამქსპორტო ბაზრები



სისტემის დანერგვის ძირითადი მიზეზები

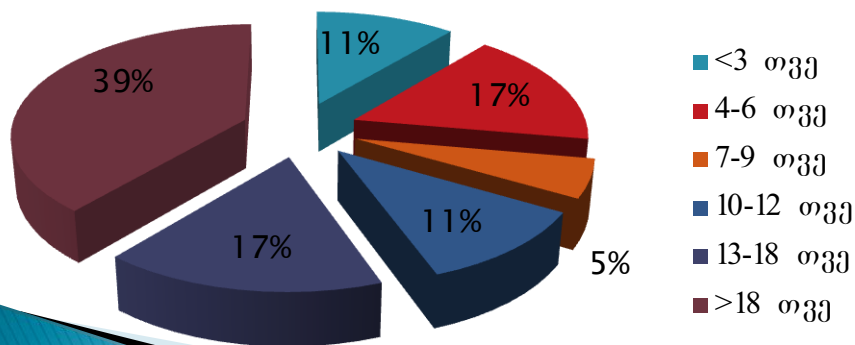


სისტემის მოქმედების პერიოდი

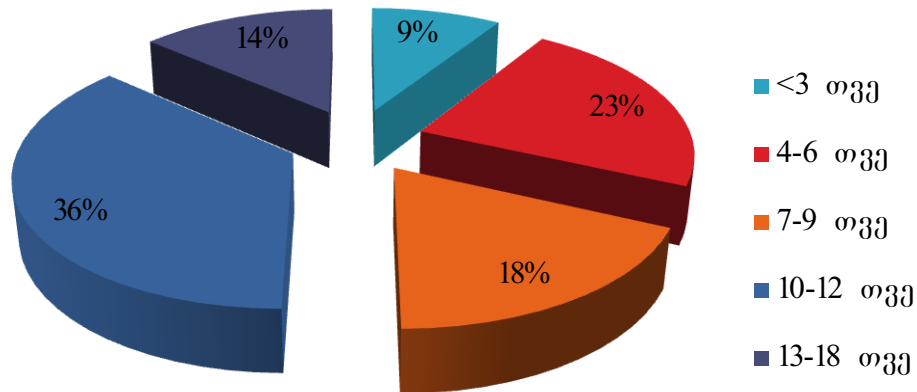
- ▶ 91% შემთხვევებში სისტემის შემუშავება და დანერგვა მოხდა გარეშე კონსულტანტის დახმარებით*
- ▶ სურსათის უვნებლობის კონცეფციის გავრცელება საქართველოში დაიწყო 3-4 წლის წინ

*ორმა კომპანიამ გასცა ურთიერთსაწინააღმდეგო პასუხი

სისტემის უზნაძვირების პერიოდი

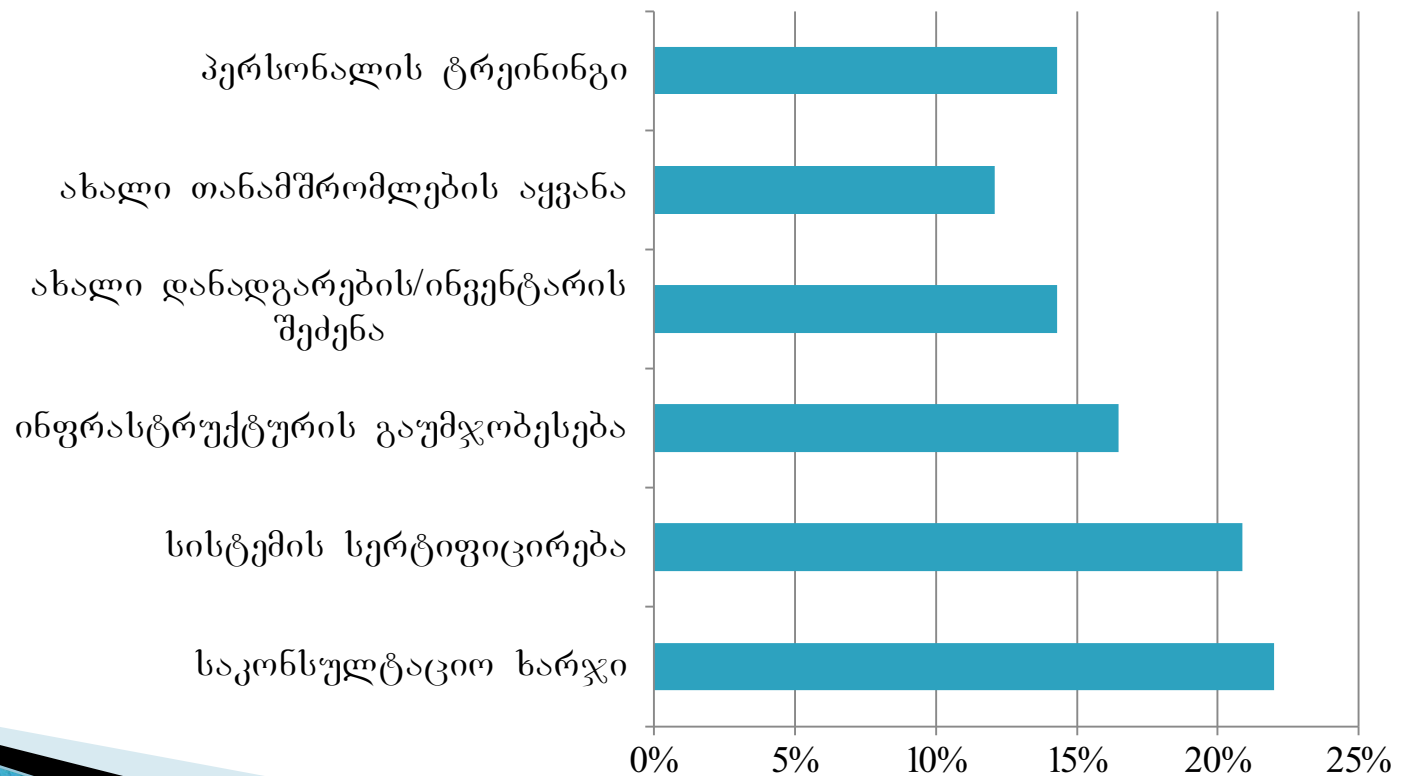


სისტემის შემუშავების პერიოდი



სისტემის დანერგვის ძირითადი ხარჯები

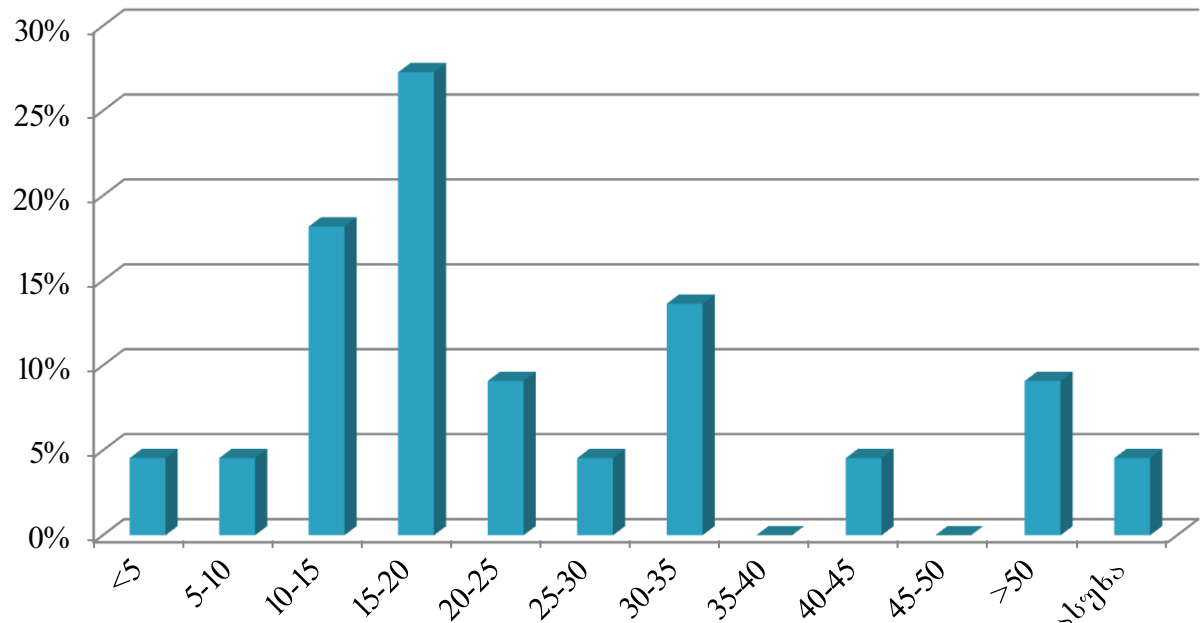
- ▶ სისტემის დანერგვისთვის საჭირო რესურსების გამოყოფა:
 - მენეჯმენტის მზადყოფნა და მონდომება
 - ფინანსური, ადამიანური, ტექნიკური რესურსებით სისტემის მხარდაჭერა



საკონსულტაციო მომსახურების საფასური

- ▶ გამოკითხულთა 50%-მა საკონსულტაციო მომსახურების და/ან სერტიფიცირების ხარჯების დაფარვა მოახდინა საკუთარი სახსრებით
- ▶ ნახევარმა ისარგებლა EBRD BAS-ის პროექტისა და USAID AgVANTAGE-ის თანადაფინანსების წყაროთი

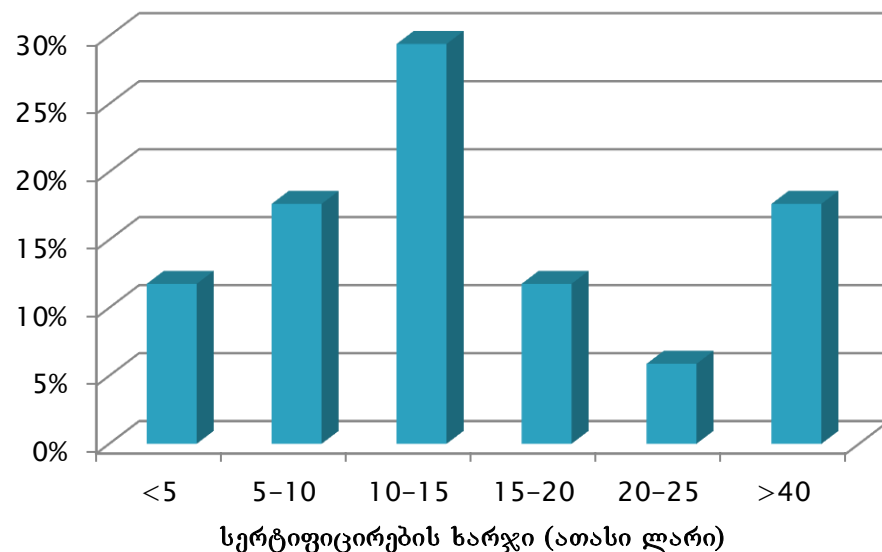
▶ საკონსულტაციო მომსახურების საფასური აგრეთვე შეიძლება მოიცავდეს სერტიფიცირების ხარჯს



საკონსულტაციო მომსახურების საფასური (ათასი ლარი)

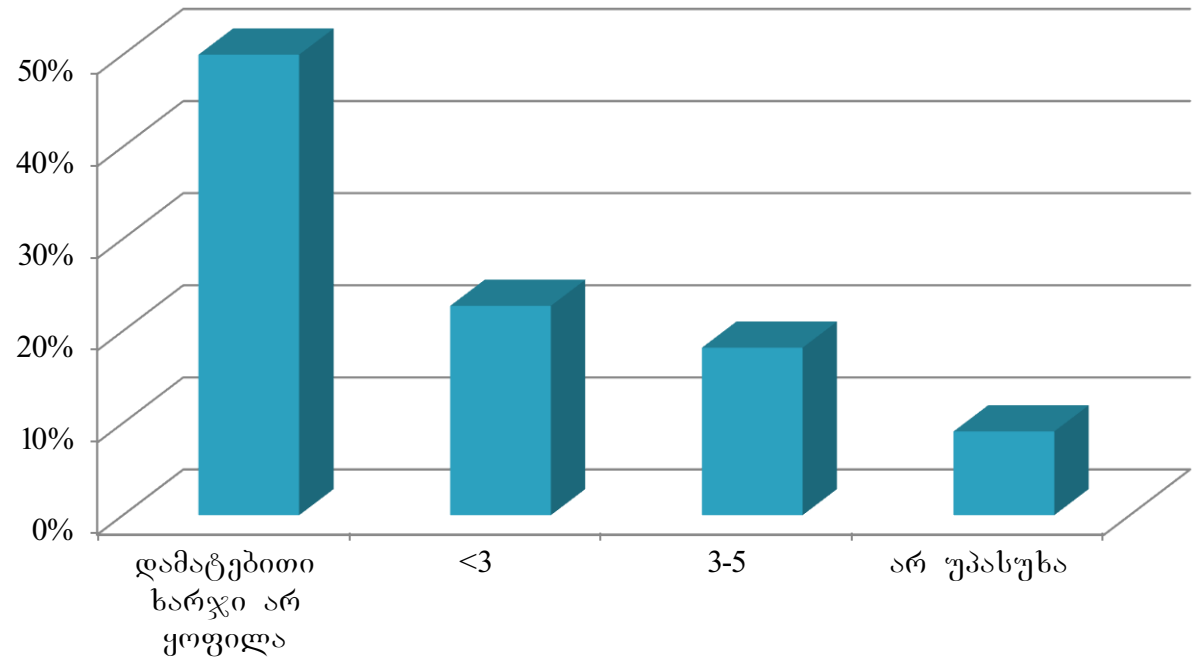
დანერბილი სისტემის სერტიფიცირება

- ❖ შემუშავებული სისტემის საერთაშორისო სერტიფიცირება განიხილება როგორც სისტემის დანერგვის აუცილებელი დამასრულებელი ეტაპი
- ❖ სერტიფიცირების საფასური დამოკიდებულია დარგზე, სერტიფიცირების კომპანიის სტატუსზე, პროდუქტების და საწარმოო პროცესების რაოდენობასა და სხვა ფაქტორებზე
- ❖ საშუალოდ გამოკითხულთა ნახევარმა ისარგებლა თანადაფინანსების წყაროთი



პერსონალის ტრენინგი

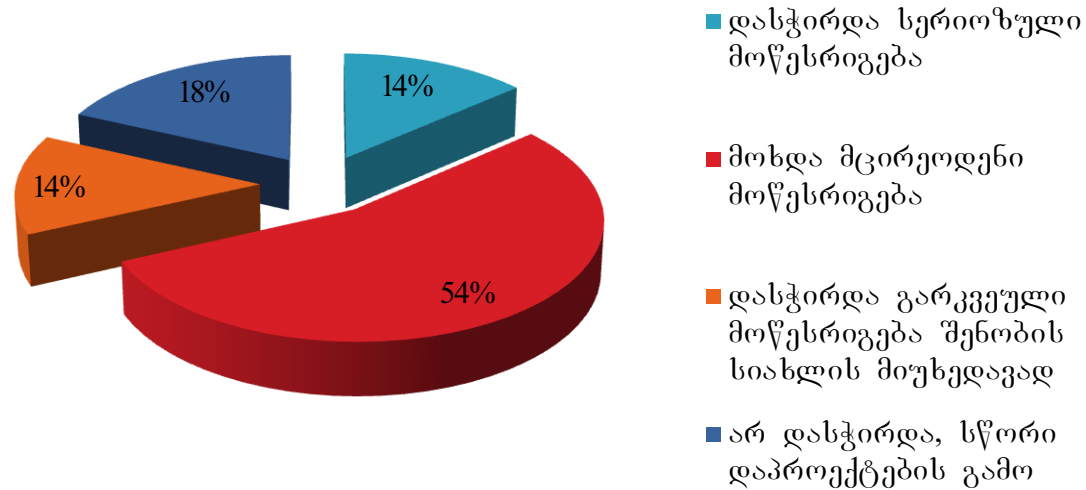
- ▶ პერსონალის ტრენინგი როგორც წესი გრძელვადიანი საკონსულტაციო პროექტის ინტეგრირებულ ნაწილს წარმოადგენს
- ▶ უმრავლეს შემთხვევაში კომპანიების თანამშრომლების ტრენინგი სისტემის დანერგვისას (იმ შემთხვევაში თუ ეს კონსალტინგის ნაწილი არ იყო) მოხდა საქართველოს ტრენინგ ცენტრებში



ტრენინგის ხარჯი (ათასი ლარი)
GDCI

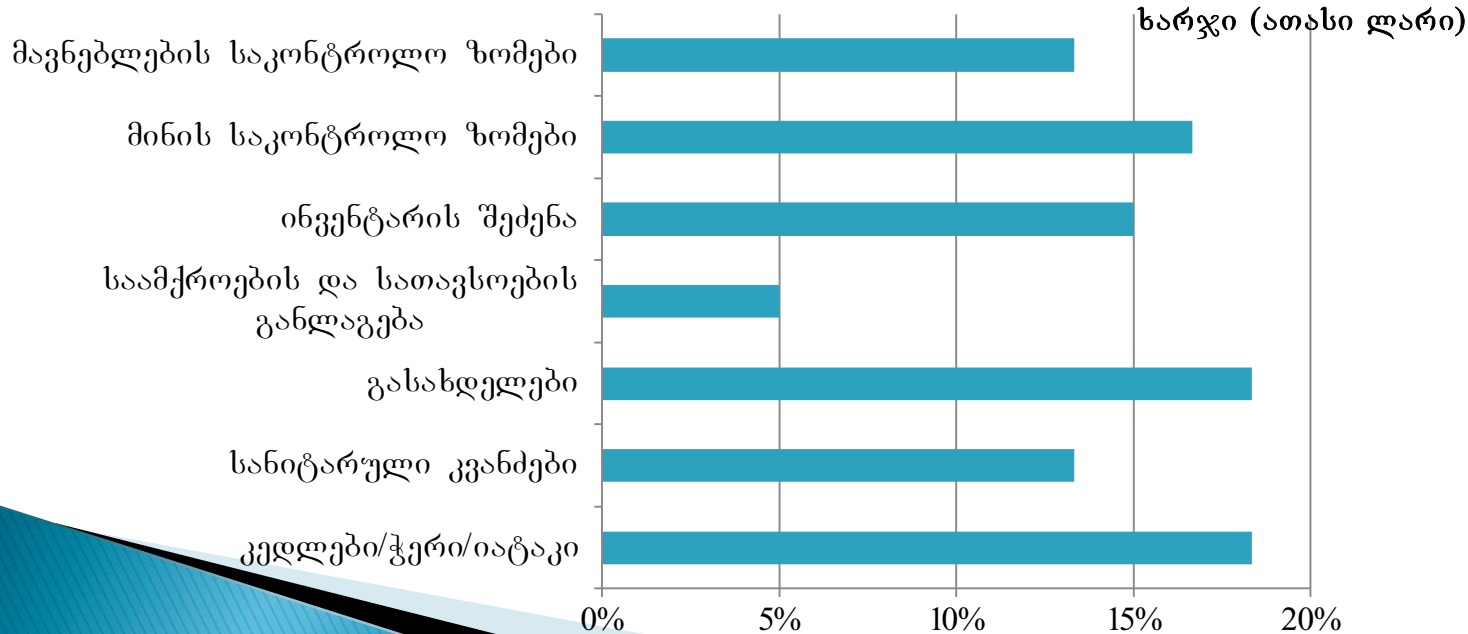
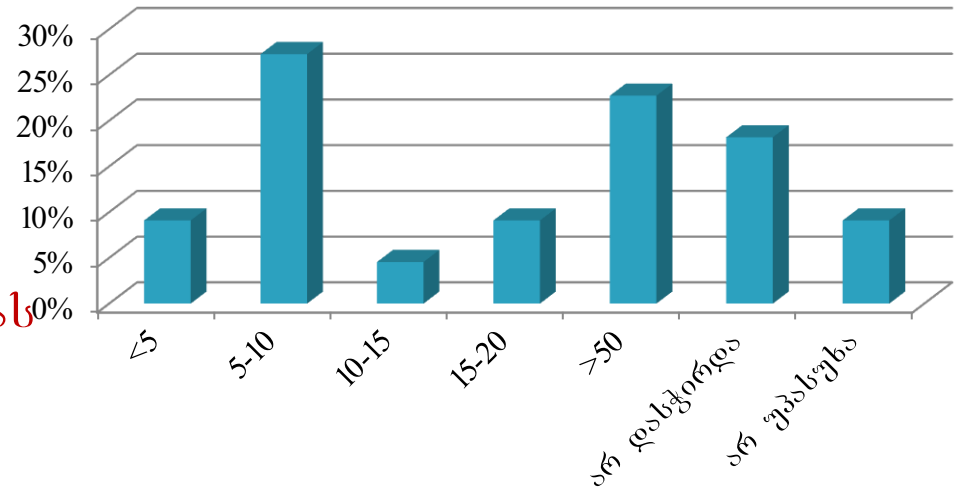
ინფრასტრუქტურის მოწესრიგება

- ▶ წარმოების სანიმუშო პრაქტიკის მოთხოვნების მიხედვით
- ▶ უმრავლეს შემთხვევებში აუცილებელი იყო საწარმოო ინფრასტრუქტურის გარკვეული მოწესრიგება



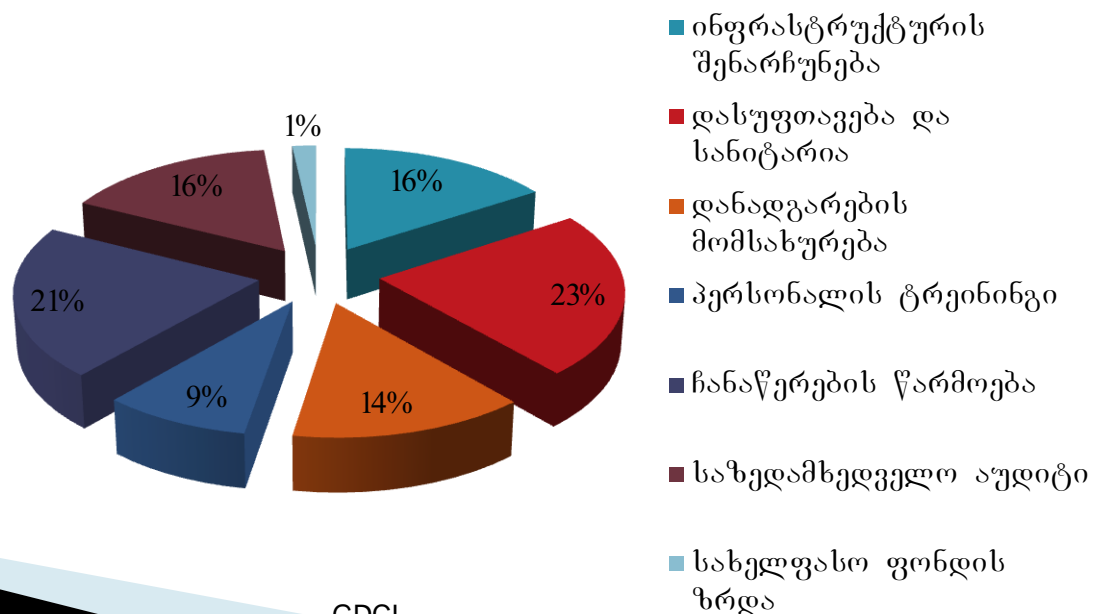
ინფრასტრუქტურის მოწოდებების საჭიროება

- სურსათის უვნებლობის მართვის სისტემის ეფექტური დანერგვა მოითხოვს სათანადო საწარმოო ინფრასტრუქტურას



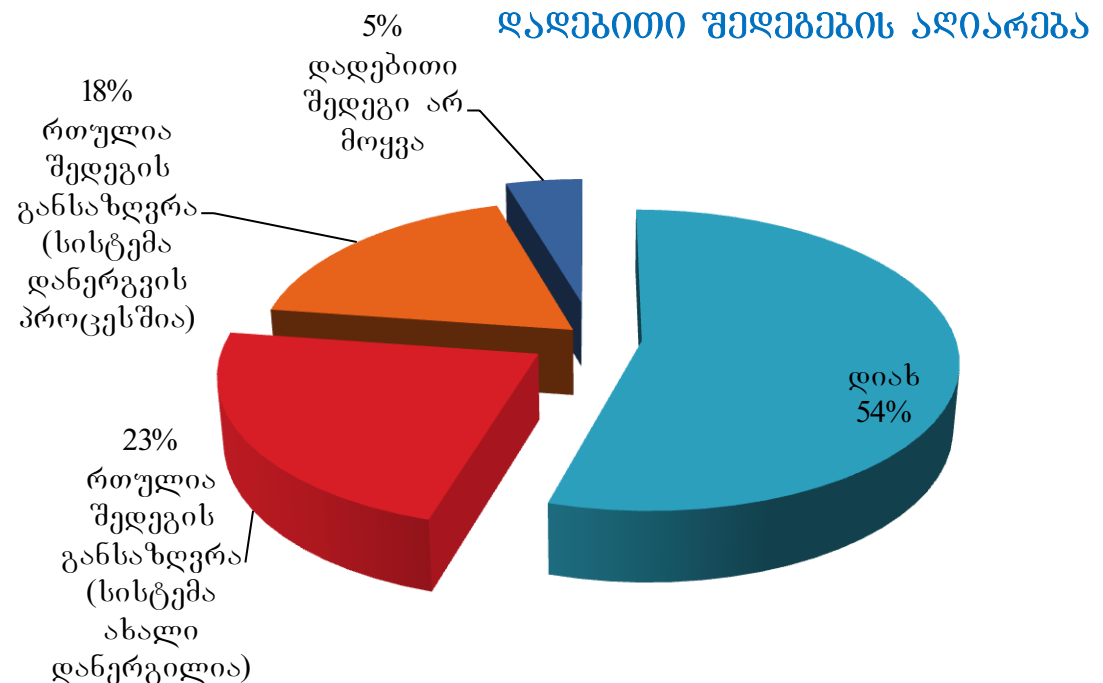
ბაზრდოლი მიმდინარე ხარჯები

- ▶ მოკლევადიან პერსპექტიკაში სისტემის დანერგვა იწვევს მიმდინარე ხარჯების ზრდას
- ▶ მიმდინარე ხარჯების ზრდის მაჩვენებლის ზუსტი დაკავშირება სისტემის დანერგვასთან ხშირ შემთხვევაში რთულია
- ▶ გამოკითხულთა 50% ხარჯების ზრდას წინა პერიოდთან შედარებით აფასებს 2%-ზე ნაკლებად
- ▶ უმრავლესობა ხარჯებისა სურსათის გადამამუშავებელ საწარმოს უნდა გაეწია სისტემის დანერგვის მიუხედავად



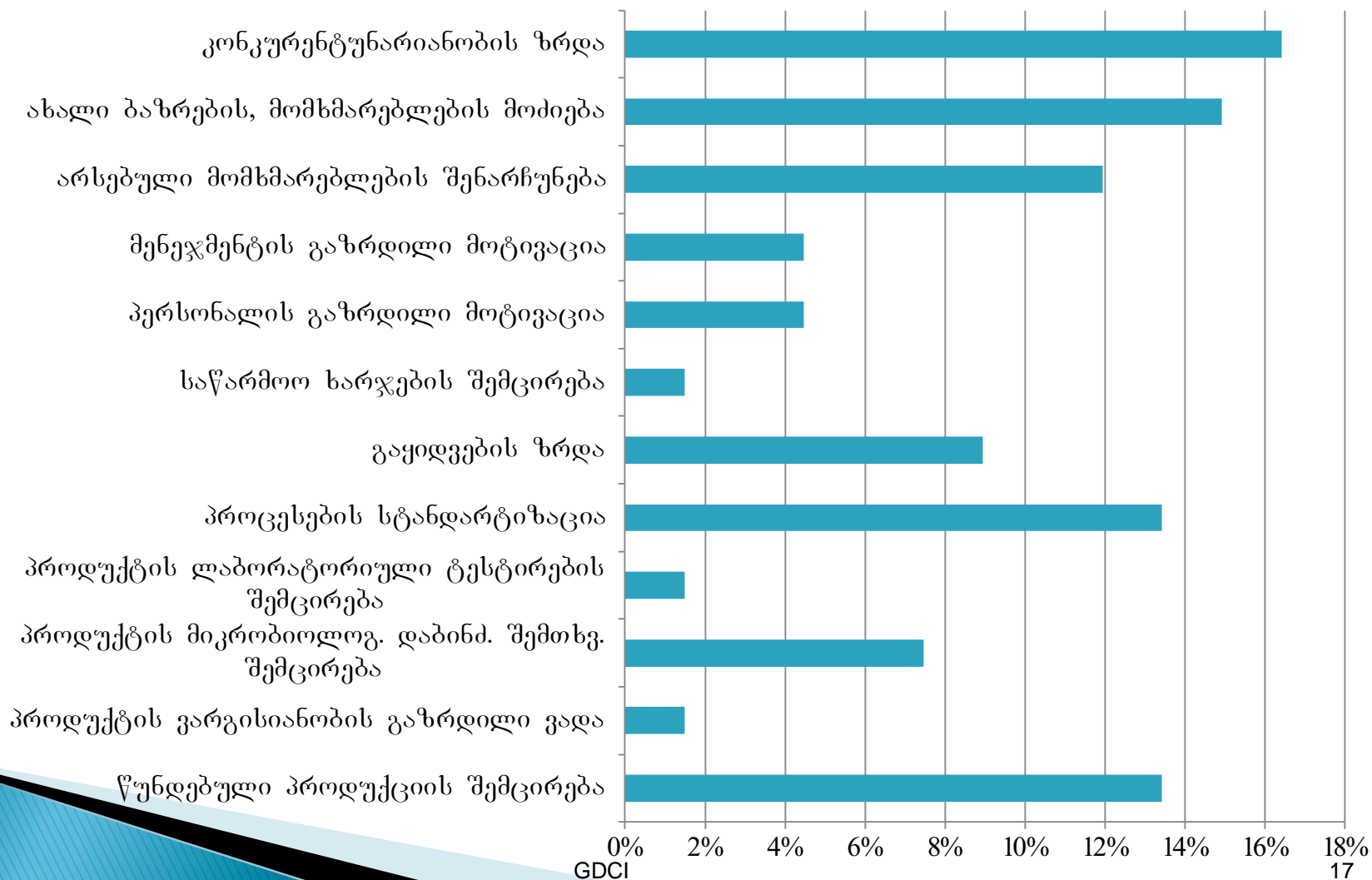
სისტემის დანერგვის შედეგები

- ▶ სისტემის დანერგვის შედეგად მიღწეული უპირატესობები ჭკრ ვლინდება დანერგვისთანავე ან მოკლევადიან პერსპექტივაში
- ▶ დადებითი შედეგები მნიშვნელოვნად არის დამოკიდებული იმაზე თუ რამდენად ეფექტურად და სრულყოფილად არის შემუშავებული სისტემა

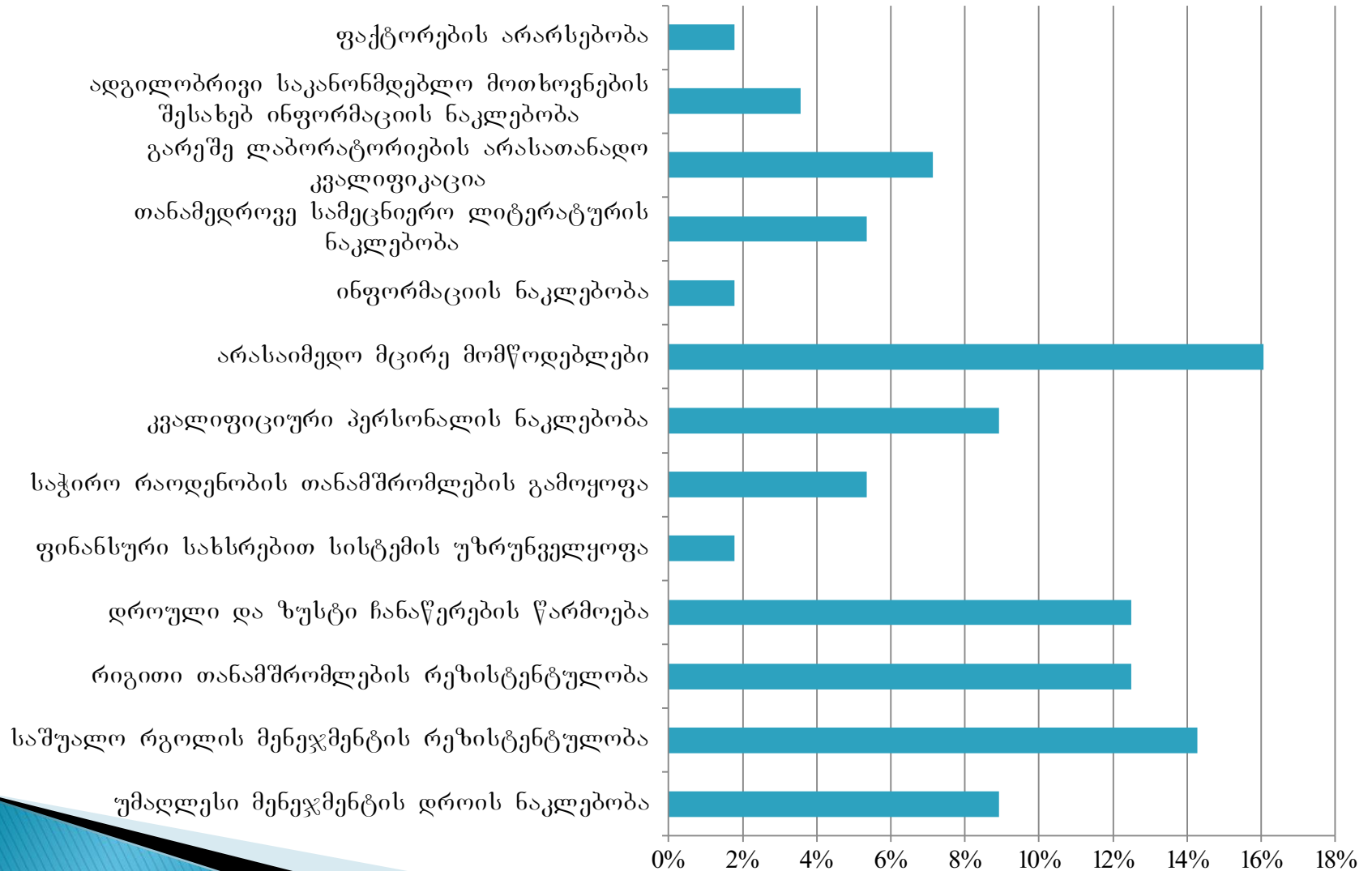


სისტემის დანერგვის დადებითი შედეგები

- ▶ გამოკითხულთა ნახევარმა აღიარა დადებითი შედეგების მიღება სურსათის უვნებლობის მართვის სისტემის დანერგვით



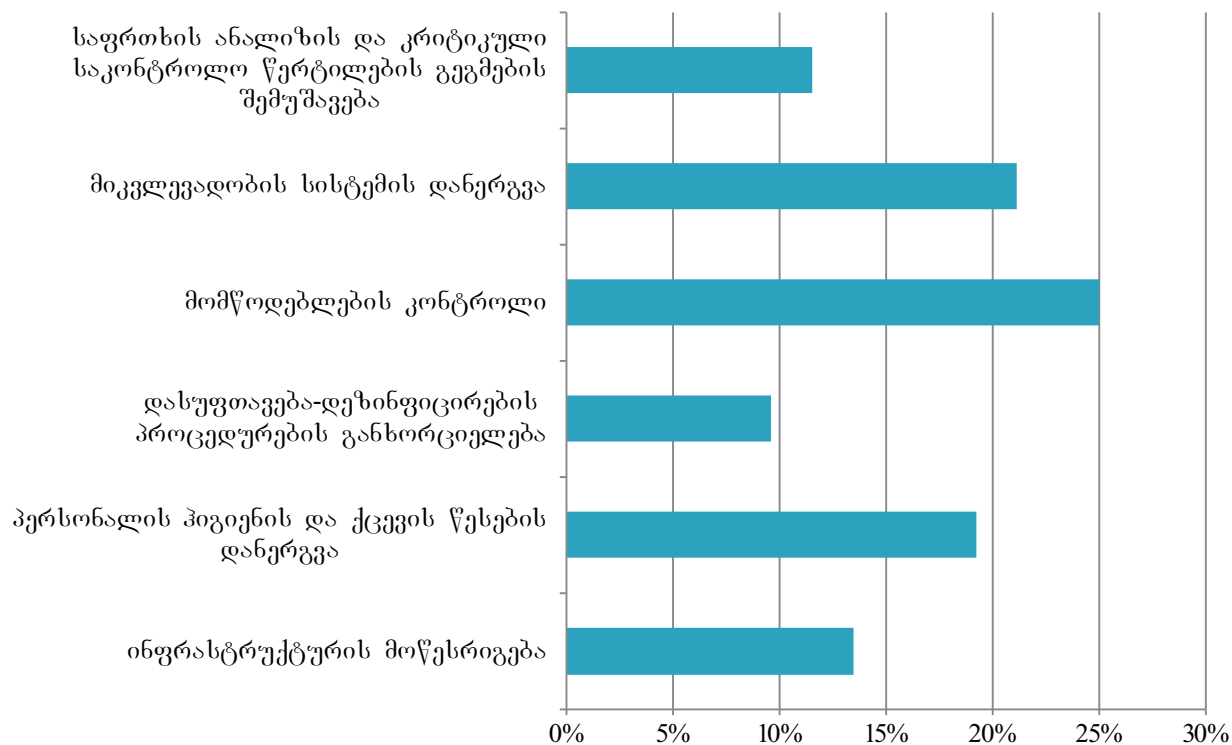
სისტემის დანერგვის დამაბრკოლებელი ფაქტორები



რა იყო ყველაზე რთული დანერგვისას?

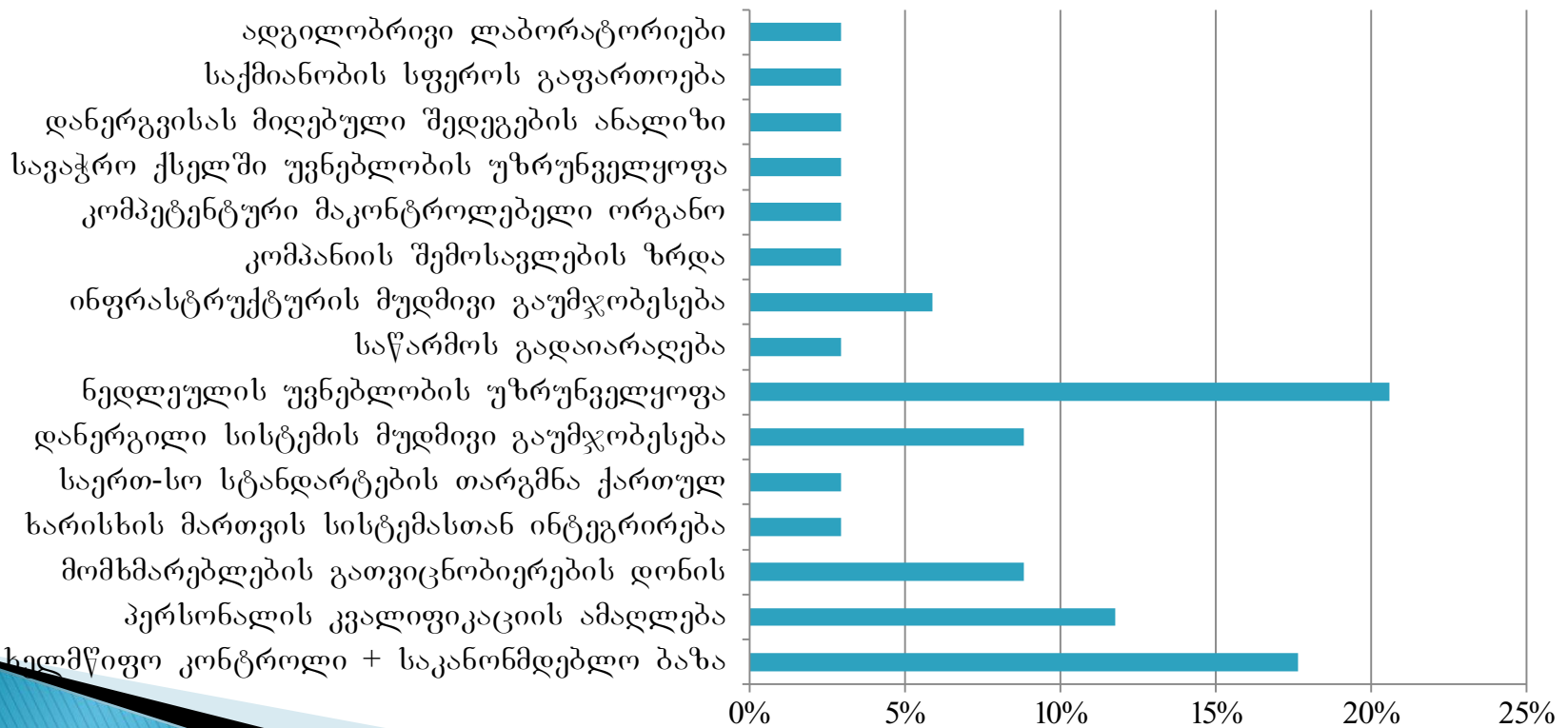
▶ ტექნიკური საკითხები:

- ახალი კონცეფციის და მიდგომების გააზრება
- დაგეგმილი ქმედებების განხორციელება



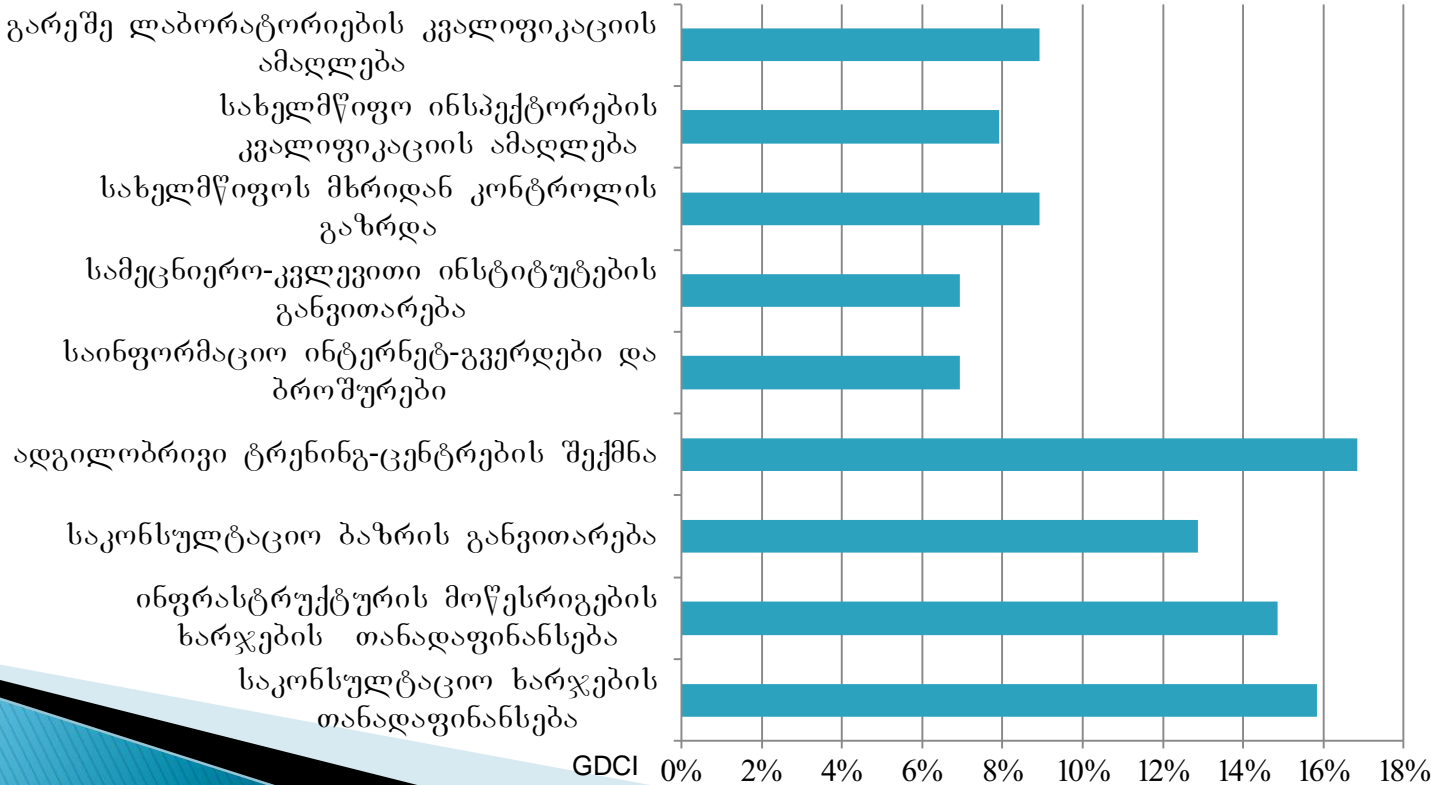
სურსათის უვნებლობის სისტემის გაუმჯობესების ხელშემწყობი ფაქტორები (მიკრო დონეზე)

- ✓ უვნებელი ნედლეულის მოწოდების წყარო მნიშვნელოვანი წინაპირობაა გადამამუშავებელ საწარმოში ეფექტური სისტემის განხორციელებისთვის
 - უვნებლობის უზრუნველყოფა პირველად წარმოებაში
- ✓ მოწესრიგებული საწარმოები მიესაღმებიან სახელმწიფოს მხრიდან სათანადო კონტროლის განხორციელებას



სურსათის უვნებლობის კონცეფციის პოპულარიზაციის ხელშემწყობი ფაქტორები (მაკრო დონეზე)

- ✓ ცალკეული საწარმო იზოლირებულად ვერ მოახდენს მნიშვნელოვან გავლენას ქვეყანაში სურსათის უვნებლობის კონცეფციის განვითარებაზე
- ✓ საკითხის განვითარებით დაინტერესება სახელმწიფოს დინეზე
- ✓ კვების მრეწველობის დარგის განვითარების ხელშეწყობა
 - გარეშე აკრედიტირებული ლაბორატორიები, სამეცნიერო ინსტიტუტები, ტრენინგ-ცენტრები



კვლევის შედეგი

- ▶ საქართველოსთვის ახალი კონცეფცია
- ▶ მცირე რაოდენობის სტატისტიკური მონაცემები
- ▶ სისტემის ფუნქციონირების მცირე პერიოდის გამო მიღებული სარგებლობის რეალური შეფასების სირთულე
- ▶ ქვეყნის მასშტაბით სურსათის უვნებლობის მართვის კონცეფციის განვითარების ხელშემწყობი მიკრო და მაკრო ფაქტორების გამოვლენა